



Unsere Erfahrung. Ihr Erfolg!

Großhandel für den Nähmaschinenfachhandel und die textilverarbeitende Industrie



Spulen Spulenkapseln und Greifer Industrie

**WdN GmbH
Basselweg 23
22527 Hamburg
Tel.: 040 / 570 17 31 50
Fax.: 040 / 570 17 31 70
Mail: info@wdn.de
Shop: www.wdn.de**

Stand: 28.01.2025

Inhaltsverzeichnis

- Spulen Industrie nicht original
- Spulkapseln Industrie nicht original
- Greifer für Steppstichnähmaschine nicht original
- Greifer für Overlockmaschine nicht original
- Greifer für Spezialmaschinen

Spulen Industrie nicht original

Art.-Nr. 5978
Herst.-Nr.6099



Spule 22mm für Brother B845 ALU

Durchmesser 22mm; Höhe 10mm;
Innendurchmesser 6,1mm; mit Loch, ohne Schlitz; passend z. B. für Baureihe LT2-B842.

Art.-Nr.13808
Herst.-Nr.244750 (3159)



Spule 22mm für Singer 131W, 211, 212 ALU

Durchmesser 22mm, Höhe 10mm,
Innendurchmesser 6mm, mit einer großen Bohrung auf jeder Seite; auch passend für

Art.-Nr.37695
Herst.-Nr.559267910



Spule 26mm Durchmesser Vetron für Standardgreifer

Art.-Nr.21432
Herst.-Nr.S09285051



Spule 28mm ALU Brother T-8722B-403 original

Durchmesser 27,94mm; Höhe 11,29mm;
Innendurchmesser 6mm; mit je 3 Löchern beidseitig, auch für T-8722C

Art.-Nr.14210
Herst.-Nr.33G8-003C



Spule 28mm ALU Global DN 2220LH/2242LH, WF926 original

Durchmesser 28mm, Höhe 11,4mm, Bohrung 6mm, 3 Löcher ringförmig angeordnet, ohne Schlitz, auch passend für Global WF925;

Art.-Nr.38001
Herst.-Nr.228WF1-011



Spule 28mm ALU Typical GC20665-D2

Durchmesser 27,8mm; Höhe 11,35mm;
Innendurchmesser 6mm, mit 3 Löchern und Schlitz

Art.-Nr.11976
Herst.-Nr.33H8-003C



Spule 28mm Metall Calanda PV-4410/4420

Durchmesser 28mm, Höhe 11,6mm, Bohrung 6,mm, ringförmig gelocht, ohne Schlitz, auch passend für 2230B1T, Mitsubishi LT2-2210.

Art.-Nr.34656
Herst.-Nr.1WF2-065



Spule 28mm Metall Typical GC20606 #1WF2-065 Original

Durchmesser 28mm, Höhe 11,6mm, Bohrung 6,mm, ringförmig gelocht, ohne Schlitz; auch passend Typical GC20606-1, GC20665.

Art.-Nr.37696
Herst.-Nr.559082730



Spule 32mm Durchmesser Vetron für XXL Greifer

Art.-Nr.41951
Herst.-Nr.559336010 (91-501 046-05)



Spule 32mm Vetron für
Spulensensor

Alu Spule mit Durchmesser 32mm, Höhe
11,7mm mit Schlitz, ohne Löcher

Art.-Nr.14480
Herst.-Nr.A1225



Spule A1225

Durchmesser 22mm, Höhe 7,3mm,
Innendurchmesser 5mm

Art.-Nr.11352
Herst.-Nr.11910



Spule Barrelschiffchen groß für
Calanda

Länge 30,1mm, Durchmesser 23,8mm,
Innendurchmesser 5,7mm; mit Schlitz, ohne
Loch für Spulermithnahme, auch passend für

Art.-Nr.34236
Herst.-Nr.52WF1-033



Spule Barrelschiffchen groß Typical TW3-
441 Original

Durchmesser 23,3mm; Höhe 30,1mm;
Innendurchmesser 5,8mm, mit Schlitz, auch
passend Typical TW1-243

Art.-Nr.14475
Herst.-Nr.221771



Spule Barrelschiffchen klein
#221771

Länge 27,2 mm, Durchmesser 19,8 mm,
Innendurchmesser 5,9 mm; mit Schlitz

Art.-Nr.11354
Herst.-Nr.95093(3S) (0005 002420)



Spule Barrelschiffchen klein für
Adler

Länge 31,1mm, Durchmesser 19,8mm,
Innendurchmesser 5,8mm mit Schlitz. Passend
für Adler 4, 5, 104, 105, 165, 167, Singer 45K.

Art.-Nr.13965
Herst.-Nr.16901



Spule Barrelschiffchen XXL für Singer 7-31,
33, 41

Auch passend für Nähmaschine Highlead
GA1398-1.
Durchmesser 31,95mm, Länge 44,45mm,

Art.-Nr.11782
Herst.-Nr.MS01A0123



Spule CB klein für
Mitsubishi

Art.-Nr.48270
Herst.-Nr.B951497059



Neu

Spule CB Typical TC-130-1306M.
GT680

Durchmesser 20,4mm; Höhe 11,6mm;
Innendurchmesser 6mm, ohne Schlitz

Art.-Nr.13811
Herst.-Nr.2996A



Spule CB-Greifer Industrie
ALU

Durchmesser 20,6mm; Höhe 11,9mm;
Innendurchmesser 6,2mm, mit Schlitz. Passend
für Singer 16/31/44/69/78/331 und andere

Art.-Nr. 4222
Herst.-Nr.3030 (91-002 030-05)



Spule CB-Greifer Industrie Metall für Pfaff
3370

Durchmesser 20,6mm; Höhe 11,7mm;
Innendurchmesser 6,2mm, mit Schlitz

Art.-Nr.13810
Herst.-Nr.2996



Spule CB-Greifer Industrie Metall
Import

Durchmesser 20,6mm; Höhe 11,7mm;
Innendurchmesser 6,2mm, mit Schlitz. Passend
für Singer 16/31/44/69/78/331 und diverse

Art.-Nr.19010

Herst.-Nr.070-801-170



Spule CB-Greifer Metall, gelocht für Pfaff 30/31

Durchmesser 20,6mm; Höhe 11,7mm; Innendurchmesser 6,2mm, mit Schlitz. Schwarz mit Lochkranz

Art.-Nr. 2562

Herst.-Nr.3075 (0220 001800)



Spule für Adler 220, 221; für Singer 144W, 145W

Durchmesser 36,3mm; Höhe 13mm; Innendurchmesser 6,1mm, 2 Löcher, 2 gegenüberliegende Schlitz

Art.-Nr.14483

Herst.-Nr.68180 (0068 000180)



Spule für Adler 67, 68 Import

Höhe 9,6 mm, Durchmesser 21,8 mm, Innendurchmesser 6 mm; mit Schlitz

Art.-Nr. 633

Herst.-Nr.3060



Spule für Adler 67, 68 metall

Art.-Nr. 1207

Herst.-Nr.10975



Spule für Adler 69 Aluminium

Art.-Nr.13923

Herst.-Nr.69580



Spule für Adler 69 Metall

Art.-Nr.36169

Herst.-Nr.33002603



Spule für Bernina 217, 640, 950 metall

Durchmesser 21,9mm, Höhe 7,4mm, Innendurchmesser 6mm, mit Schlitz; für Umlaufgreifer, auch passend Adler 1217,

Art.-Nr. 5364

Herst.-Nr.3050 (0249 000372)



Spule für Dürkopp 245, 249 gewölbt

Für Maschinen mit separater Spulkapsel. Durchmesser 21,3mm/Höhe 11,7mm/ Innendurchmesser 6mm

Art.-Nr. 6932

Herst.-Nr.3046 (0249 000378)

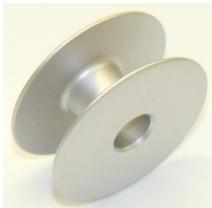


Spule für Dürkopp 245-131, 249, 238 (flach)

Durchmesser 23,2mm, Höhe 9,2mm, Innendurchmesser 6mm; mit Schlitz. Für Maschinen ohne separate Spulkapsel.

Art.-Nr.11355

Herst.-Nr.0167 150270



Spule für Dürkopp Adler 167, 267, 867 Alu mit Innenkonus

XL-Spule Durchmesser 26mm, Höhe 11,1mm, Innenbohrung 6mm, mit Schlitz Passend auch für Kl. 269. 467. 767

Art.-Nr.13962

Herst.-Nr.245-1660A (0245 001660 A)



Spule für Dürkopp Adler 167, 267, 867 Alu, Innenkonus, Schli

XL-Spule Durchmesser 26mm, Höhe 11,1mm, Innenbohrung 6mm, mit Schlitz, mit Innenkonus. Passend auch für Kl. 269, 467.

Art.-Nr.13922

Herst.-Nr.167180 (0167 001800)



Spule für Dürkopp Adler 167, 267, 867 Metall, Innenrändel

XL-Spule Durchmesser 26mm, Höhe 11mm, Bohrung 6,1mm; mit Schlitz Passend auch für Kl. 269. 467. 767; Typical GC2263

Art.-Nr.13964
Herst.-Nr.265789A (0265 000768A)



Spule für Dürkopp Adler Kl. 265
Alu

Durchmesser 23,2mm; Höhe 9mm;
Innendurchmesser 6mm, mit Schlitz

Art.-Nr.14485
Herst.-Nr.555919 (0555 000919)



Spule für Dürkopp Adler Kl. 551, 555,
556

Durchmesser 24,2mm, Höhe 7,6mm,
Innendurchmesser 5,8mm, ohne Schlitz

Art.-Nr.13963
Herst.-Nr.246-3058A



Spule für Dürkopp Adler Kl. 745
Alu

#0246 003058A

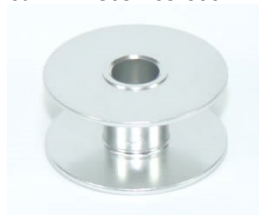
Art.-Nr.28898
Herst.-Nr.GN135-8



Spule für Global ZZ-509, Pfaff 114, Singer
20U

Durchmesser 21mm, Höhe 9mm. Durch
Anschrägung am Außenrand wird ein
Abdrängen der Nadel bei großem ZZ -

Art.-Nr.14476
Herst.-Nr.B1805-205-000



Spule für Juki ALU B1805-205-
000

Höhe 11,9 mm, Durchmesser 23,8 mm,
Innendurchmesser 6 mm

Art.-Nr.14481
Herst.-Nr.B1805-210-000



Spule für Juki ALU B1805-210-
000

Höhe 11,9 mm, Durchmesser 20,5 mm,
Innendurchmesser 6,2 mm

Art.-Nr.14477
Herst.-Nr.B1827-280-000



Spule für Juki ALU B1827-280-
000

Höhe 12 mm, Durchmesser 20,5 mm,
Innendurchmesser 5,2 mm

Art.-Nr. 827
Herst.-Nr.7970



Spule für Juki Kl. 1850
ALU

Art.-Nr. 826
Herst.-Nr.7854 (B1811-771-000)



Spule für Juki LBH770/780
ALU

Durchmesser 25mm, Höhe 7,6mm,
Innendurchmesser 6,1mm, ohne Schlitz.
Passend für Juki LBH-771, 772, 781, 782

Art.-Nr.49266
Herst.-Nr.14520 (225-96704)



Neu

Spule für Juki LZ-2280, LZ-2290
Alu

Durchmesser 25,0mm; Höhe 7,65mm;
Innendurchmesser 6mm ohne Schlitz, mit
Innenkerbe; auch passend für Adler 98, Singer

Art.-Nr.11361
Herst.-Nr.MIM(H)



Spule für Mitsubishi, Brother,
Aluminium

für schwere Garne, beidseitig geschlitzt,
passend für PLK-0303,-0604,-0804, -109
Brother LK3-B434

Art.-Nr.11102
Herst.-Nr.91-014 356-05



Spule für Pfaff #91-014 356-05
Import

Art.-Nr.13803
Herst.-Nr.10079 A (91-118 308-05)



Spule für Pfaff 141,145,194,441,491 ALU Import

Durchmesser 21,9mm, Höhe 10,3mm, Innendurchmesser 6mm; mit Schlitz; auch für Pfaff 142, 144, 146, 241, 242, 244, 245, 292.

Art.-Nr.13804
Herst.-Nr.91-010 079-05(10079)



Spule für Pfaff 141,145,194,441,491 Metall Import

Durchmesser 21,9mm, Höhe 10,2mm, Innendurchmesser 6mm; mit Schlitz; auch für Pfaff 142, 143, 144, 146, 191, 192, 193, 195.

Art.-Nr. 812
Herst.-Nr.3036 (91-120 054-05)



Spule für Pfaff 3114, 3115, 3116 etc. Alu

Durchmesser 25,0mm; Höhe 7,45mm; Innendurchmesser 5,75mm, ohne Schlitz

Art.-Nr.11103
Herst.-Nr.91-120 054-05N



Spule für Pfaff 3114, 3115, 3116 etc. Alu Import

Durchmesser 25,0mm; Höhe 7,45mm; Innendurchmesser 5,75mm, ohne Schlitz

Art.-Nr. 1242
Herst.-Nr.11296 (91-174 480-05)



Spule für Pfaff 335G/480G ALU

Durchmesser 21,9mm; Höhe 12,5mm; Innendurchmesser 6mm, mit 2 Schlitz.

Art.-Nr. 1245
Herst.-Nr.11297



Spule für Pfaff 335G/480G Alu m. Überwachung

Mit Schlitz für Restfadenüberwachung. Durchmesser 21,96mm, Höhe 12,6mm

Art.-Nr.11105
Herst.-Nr.91-168 178-05N



Spule für Pfaff 417/418/ 917/918 ALU

Durchmesser 23,6mm, Höhe 8,9mm, Innendurchmesser 6mm, mit Schlitz, Nicht passend für den großen Greifer (-G).

Art.-Nr.11101
Herst.-Nr.91-186 492-05



Spule für Pfaff 481, 483 großer Greifer Fadenüberw. Alu Imp.

mit Fadenüberwachung, Durchmesser 22mm, Höhe 12,6mm. Passend für Pfaff 481-G; 483-G; 487-G; 489-G; 561-G; 563-G; 3519-3; 3557;

Art.-Nr.11104
Herst.-Nr.91-174 480-05IM



Spule für Pfaff 487-G, 561-G, 335-G großer Greifer Alu

ca. 21,95mm x 12,6mm; Innendurchmesser 5,8mm auch passend für Pfaff Kl.481-G, 483-G

Art.-Nr.13921
Herst.-Nr.18339 (91-018 339-05)



Spule für Pfaff 540/1240/1245, Juki LS-341, Adler 167

XL-Spule Metall, mit Schlitz; Durchmesser 25,8mm, Höhe 11mm, Bohrung 6,1mm. Passend z. B. für Pfaff 541, 545, 546, 1241.

Art.-Nr.13920
Herst.-Nr.18339A (91-266 906-05)



Spule für Pfaff 540/1240/1425 Alu

ersetzt 91-018 480-05; Durchmesser 26mm, Höhe 11mm, Bohrung 6mm; mit Schlitz. Passend z. B. für Pfaff 541, 545, 546, 1241.

Art.-Nr.11360
Herst.-Nr.9033A (91-168 144-05)



Spule für Pfaff Umlaufgreifer Alu Import

Durchmesser 22mm, Höhe 8,9mm, Bohrung 6mm; mit Schlitz, mit Innenrinne. Passend für Pfaff 838, 118, 333, 335, 437, 438, 439, 461.

Art.-Nr.14482
Herst.-Nr.203208



Spule für Singer 12W, 12K, 17W

Durchmesser 20,1mm, Höhe 14,6mm, Innendurchmesser 6mm

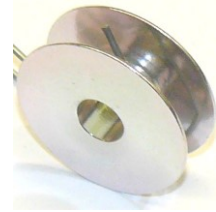
Art.-Nr.42679
Herst.-Nr.12186 (510007)



Spule für Singer 211 U566

Durchmesser 27,85mm; Höhe 11,7mm; Innendurchmesser 6mm, mit einem Loch

Art.-Nr.14478
Herst.-Nr.202265



Spule für Singer 221,222, 301 ALU

Durchmesser 21,9mm, Höhe 7,4mm, Innendurchmesser 6mm

Art.-Nr.14484
Herst.-Nr.233939



Spule für Singer 236 G

Durchmesser 21,2 mm, Höhe 11,9 mm, Innendurchmesser 6 mm; gewölbt

Art.-Nr.11348
Herst.-Nr.502526



Spule für Singer 457G; Juli LZ-2280 Alu

Durchmesser 25,0mm; Höhe 7,65mm; Innendurchmesser 6mm ohne Schlitz, mit Innenkerbe; auch passend für Adler 98; Singer

Art.-Nr.11362
Herst.-Nr.23500(3CSB)



Spule für Singer 69, 71, 269W, metall

Art.-Nr.14209
Herst.-Nr.24G8-002



Spule Global DN2220 Metall original

Durchmesser 21,9mm; Höhe 10mm; Innendurchmesser 6,1mm; mit 3 Löchern, ohne Schlitz; passend auch für Brother LT2-

Art.-Nr.44116
Herst.-Nr.HD806I8001



Spule Global LP 9225LH, LP 9226LH original

Durchmesser 28,9mm, Höhe 12,4mm, Bohrung 6,mm, mit einem Loch, ohne Schlitz

Art.-Nr.30786
Herst.-Nr.33002603



Spule Global ZZ 217 original

Durchmesser 21,9mm, Höhe 7,4mm, Innendurchmesser 6mm, mit Schlitz; für Umlaufgreifer, auch passend Adler 1217,

Art.-Nr.41842
Herst.-Nr.522-080-685047



Spule Global ZZ 567 DT original

Art.-Nr.29172
Herst.-Nr.HF971B8001



Spule Highlead GC20688 / Calanda PV-767

Durchmesser 26mm; Höhe 11,1mm; Innendurchmesser 5,9mm; mit Schlitz; innen Konus

Art.-Nr.43260
Herst.-Nr.15919 (102-31603)



Spule Juki LH1182-4 / LH 3578-7 Alu

Art.-Nr.12028

Herst.-Nr.MN50A0123



Spule Mitsubishi
MN50A0123

Durchmesser 21,9mm; Höhe 9,7mm;
Innendurchmesser 6,1mm; ohne Schlitz

Art.-Nr.14488

Herst.-Nr.82552 (030 001270)



Spule Schuhreparaturmaschine groß für
Adler, für Singer Imp.

Durchmesser 20mm, Höhe 7,6mm,
Innendurchmesser 5,8mm, mit Schlitz; für
Schuhmachermaschinen Singer 29U, 29K; Adler

Art.-Nr.13912

Herst.-Nr.8604 (030 000610)



Spule Schuhreparaturmaschine klein für
Adler, für Singer Im

Durchmesser 15,95mm, Höhe 6,3mm, Bohrung
4,4mm. Passend z. B. Schuhmachermaschinen
Singer Kl. 29U171A, 29U173A; Adler 30-1, 30-

Art.-Nr.20496

Herst.-Nr.1441



Spule Seiko SK, CK-1
Original

Durchmesser 34,5mm, Höhe 15,2mm, Bohrung
innen 7,2mm
auch für Seiko SKZ, Typical TW7-6B, Singer

Art.-Nr. 1208

Herst.-Nr.10643



Spule Stager 21
Aluminium

Durchmesser 25,9mm, Höhe 11mm,
Innendurchmesser 6,1mm, mit Schlitz. Auch
passend für Consew 146/199, Juki DNU241,

Art.-Nr.16928

Herst.-Nr.SPULE8332



Spule Textima 8332
Fadenabschneider

Sonderform der Spule für Maschinen mit
Fadenabschneider. Durchmesser 21,1mm,
Höhe 8,9mm, Innendurchmesser 6,1mm; ohne

Art.-Nr.37956

Herst.-Nr.059600004



Spule Typical
GC6240B

Art.-Nr.42914

Herst.-Nr.70221144



Spule Typical GT1118-H (große
Spule)

für Maschinen mit großem Greifer und 10mm
Zick Zack

Art.-Nr.42915

Herst.-Nr.70221239



Spule Typical GT1118-M (kleine
Spule)

Art.-Nr.38124

Herst.-Nr.B951952059



Spule Typical GT856
Original

Durchmesser 25,0mm; Höhe 7,65mm;
Innendurchmesser 6mm ohne Schlitz, mit
Innenkerbe; auch passend für Adler 98, Singer

Art.-Nr.34747

Herst.-Nr.71WF1-046



Spule Typical TW1-
1245

Art.-Nr.47557

Herst.-Nr.774789 (BP-774789)



Neu

Spule Typical TW1-1591-
E

Durchmesser 21,91mm, Höhe 10,2mm, mit
Schlitz, mit 3 Löchern auf jeder Seite

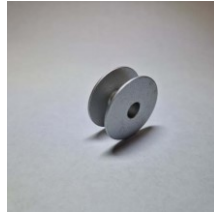
Art.-Nr.48754
Herst.-Nr.6K6-008



Spule Typical TW7-6BR, Calanda SKZ

Durchmesser 34,5mm, Höhe 15,3mm, Bohrung innen 7,0mm
auch für Seiko SK / SKZ, Singer 132K,133K

Art.-Nr.45195
Herst.-Nr.G10-6-11



Spule Umlaufgreifer groß Alu Calanda PH-4445-FA-L

Durchmesser 25,5mm, Höhe 10,8mm, Bohrung 6,mm, ohne Schlitz, Alu; auch passend GC0617-18-7, Calanda Nähautomaten mit großem

Art.-Nr.44431
Herst.-Nr.G10-6-11



Spule Umlaufgreifer groß Alu Global WF3955-45 AUT

Durchmesser 25,7mm, Höhe 10,8mm, Bohrung 6,mm, mit Schlitz, Alu; auch passend Calanda PH-4445-FA-L, Nähautomaten mit großem

Art.-Nr.20068
Herst.-Nr.18034 (H1100E2010,7.02.21.21



Spule Umlaufgreifer groß Metall Global WF955, 331 LH, 3955

Durchmesser 25,5mm, Höhe 10,9mm, Bohrung 6,1mm mit Schlitz, ringförmig gelocht. Passend für viele asiatische Maschinen mit Horizontal-

Art.-Nr.26418
Herst.-Nr.33T1-027



Spule Umlaufgreifer groß Metall Typical GC6-7 / TW3-341

Durchmesser 25,6mm; Höhe 10,6mm; Innendurchmesser 6mm, mit Lochring, ohne Schlitze

Art.-Nr.19959
Herst.-Nr.0281 150150



Spule Umlaufgreifer klein ALU Dürkopp 281 Original

Durchmesser 21,1mm, Höhe 9mm, Innendurchmesser 6mm; ohne Schlitz

Art.-Nr.21660
Herst.-Nr.HA700E2060



Spule Umlaufgreifer klein ALU Global NF331 original

Durchmesser 21,1mm, Höhe 9,1mm, Bohrung 6mm, mit Schlitz

Art.-Nr.13917
Herst.-Nr.272152GOLD



Spule Umlaufgreifer klein ALU gold

Durchmesser 21,1mm, Höhe 9,1mm, Innendurchmesser 6mm; ohne Schlitz, für Maschinen mit

Art.-Nr.20392
Herst.-Nr.204230A (0204 000230A)



Spule Umlaufgreifer klein ALU m. Schlitz für Dürkopp 211/271

Durchmesser 21,1mm, Höhe 9,1mm, Innendurchmesser 6mm; mit Innenrinne; auch passend f. Dürkopp 212, 272

Art.-Nr.13913
Herst.-Nr.55623AS



Spule Umlaufgreifer klein ALU m. Schlitz Import

Durchmesser 21,1mm, Höhe 9,1mm, Innendurchmesser 6mm; Passend für viele asiatische Industrie - Schnellnäher wie Juki.

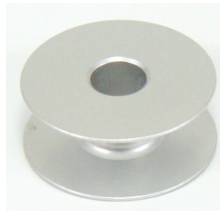
Art.-Nr.34759
Herst.-Nr.036400006



Spule Umlaufgreifer klein ALU Typical GC6760/6730-MD3

Durchmesser 21,1mm, Höhe 9,1mm, Innendurchmesser 6mm; ohne Schlitz. Auch passend Typical

Art.-Nr.13915
Herst.-Nr.146290-001



Spule Umlaufgreifer klein für Brother 146290-001 Alu

Durchmesser 21,1mm, Höhe 9,0mm, ohne Schlitz
passend für z. B. S7200, S403

Art.-Nr.19773
Herst.-Nr.229-32909



Spule Umlaufgreifer klein Metall m.
Löchern für Juki/Pfaff

Durchmesser 21mm, Höhe 9,1mm,
Innendurchmesser 6mm; ohne Schlitz. Passend
für viele asiatische Industrie - Schnellnäher wie

Art.-Nr.13919
Herst.-Nr.270010



Spule Umlaufgreifer klein Metall m.
Löchern für Pfaff

Durchmesser 21,1mm, Höhe 9,1mm,
Innendurchmesser 6,1mm; ohne Schlitz.
Passend für viele asiatische Industrie -

Art.-Nr. 814
Herst.-Nr.3040(0204 000230)



Spule Umlaufgreifer klein Metall m.
Schlitz

Durchmesser 21,1mm, Höhe 9mm,
Innendurchmesser 6mm; Auch passend für
Dürk. Kl. 211/212/265.

Art.-Nr. 4226
Herst.-Nr.12193 (55623)



Spule Umlaufgreifer klein Metall m.
Schlitz

Durchmesser 21mm, Höhe 9,1mm,
Innendurchmesser 6mm; mit Innenrinne.
Passend für Singer 95, 491D, 591C-D, 306M,

Art.-Nr.20391
Herst.-Nr.204230 (0204 000230)



Spule Umlaufgreifer klein Metall m. Schlitz
für Dürkopp

Durchmesser 21,1mm, Höhe 9mm,
Innendurchmesser 6mm; passend für
asiatische Industrie - Schnellnäher wie Juki,

Art.-Nr.13914
Herst.-Nr.55623QWS



Spule Umlaufgreifer klein Metall m. Schlitz
Import

Durchmesser 21,1mm, Höhe 9mm,
Innendurchmesser 6mm; mit Innenrinne

Art.-Nr.40244
Herst.-Nr.048400003



Spule Umlaufgreifer klein Typical
6760HD3

Art.-Nr.26421
Herst.-Nr.49WF1-033



Spule Umlaufgreifer Pfaff Alu für Typical
TW3-P335

Durchmesser 22mm; Höhe 9mm;
Innendurchmesser 6mm, mit Schlitz, Mit Innen-
Konus

Art.-Nr.13966
Herst.-Nr.5



Spule W&G

Durchmesser 21mm, Höhe 8,7mm,
Innendurchmesser 4,5mm

Art.-Nr.49339
Herst.-Nr.0281 150084



Neu

Spulkapsel Dürkopp 281
Original

Spulkapseln Industrie nicht original

Art.-Nr.48795
Herst.-Nr.3374 (0380 000508)



Spulkapsel für Dürkopp 380-185

Art.-Nr. 63
Herst.-Nr.130.08.246



Spulkapsel für Adler 167-169,267-269

Spulkapsel

Art.-Nr.30775
Herst.-Nr.070130060 CB 8654 HOOK



Spulkapsel für Adler 30-10, 30-50 #030 000594

Spulkapsel für Schuhmachermaschine Adler 30-1, 30-5, 30-10, 30-50; für Spulendurchmesser ca. 16mm

Art.-Nr.30774
Herst.-Nr.030 001234



Spulkapsel für Adler 30-7, 30-70 #030 001234

Spulenkapsel für Schuhmachermaschine, für Spulendurchmesser ca. 20mm. Nicht passend für Adler 30-1 oder 30-5 !

Art.-Nr.24697
Herst.-Nr.130.08.344 (0068 150784)



Spulkapsel für Adler 67,68 #0068 150784

Spulenkapsel für Greifer 0068 150814/0067150650

Art.-Nr. 60
Herst.-Nr.130.08.342 (0068 150804)



Spulkapsel für Adler 68-25 #0068 150804

Spulenkapsel

Art.-Nr. 64
Herst.-Nr.130.14.015



Spulkapsel für Adler 98 NBL

Spulenkapsel

Art.-Nr.30787
Herst.-Nr.31701614 (7F-CBN217)



Spulkapsel für Bernina 217, Global ZZ 217

Spulenkapsel auch passend für Bernina 540, 640, 740, 750, 840, 850, 940, 950; Calanda S-217

Art.-Nr.37508
Herst.-Nr.115.11.026 (S59221301)



Spulkapsel für Brother

S59221301 mit verbesserter und patentierte Spannungstabilität

Art.-Nr.31372
Herst.-Nr.3400



Spulkapsel für Brother 158471-0-01

Passend für Brother LZ2-B 854-3, LZ2-B852, LZ2-B854

Art.-Nr.45915
Herst.-Nr.12599 (147790001, 151845-001)



Spulkapsel für Brother DB-2-B797-5 (großer Greifer)

Art.-Nr.35831
Herst.-Nr.3455 (125291)



Spulkapsel für CB-Greifer 125291 Finger rechts

Spulenkapsel

Art.-Nr.44421
Herst.-Nr.BC-DU211NS-4 (HY-032)



Spulkapsel für Dürkopp #0211 001115 (CN) ohne Bremsfeder

Spulenkapsel mit schräger Klappe

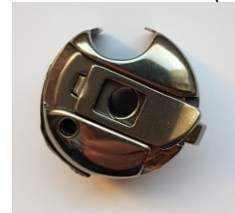
Art.-Nr.14404
Herst.-Nr.BC-HDU211



Spulkapsel für Dürkopp 211 #0211 000275

Spulenkapsel mit schräger Klappe

Art.-Nr.44415
Herst.-Nr.BC-DU211-NBL (HY-031)



Spulkapsel für Dürkopp 211 #0211 000275 mit Bremsfeder

Spulenkapsel mit schräger Klappe

Art.-Nr. 54
Herst.-Nr.130.06.084



Spulkapsel für Dürkopp Adler 196,296,396

Spulenkapsel, gerade Klappe

Art.-Nr. 4
Herst.-Nr.CP-HDU249



Spulkapsel für Dürkopp Adler 228 - 249

Spulenkapsel

Art.-Nr. 2275
Herst.-Nr.3586 (0271 001034)



Spulkapsel für Dürkopp Adler 271 MF groß

Spulenkapsel

Art.-Nr. 4598
Herst.-Nr.130.10.023 (0271 001034)



Spulkapsel für Dürkopp Adler 271 MF groß M.i.Italy

Spulenkapsel

Art.-Nr.37507
Herst.-Nr.115.11.042 (B1828-210-OAO)



Spulkapsel für Juki

B1828-210-OAO mit verbesserter und patentierter Spannungstabilität

Art.-Nr. 4597
Herst.-Nr.B-1828-980-0AB (115.00.286)



Spulkapsel für Juki AMS210

B1828-980-0AB, Spulenkapsel

Art.-Nr.22046
Herst.-Nr.3334



Spulkapsel für Juki DNU-241

B1837-241-H00, Spulenkapsel

Art.-Nr.28833
Herst.-Nr.3399



Spulkapsel für Juki LK-1910/1920/1930/1950

B-1828-980-0A0, Passend für die gesamte Baureihe Juki LK-1900 / 1910 / 1920 / 1930 / 1950.

Art.-Nr.47899
Herst.-Nr.14519 (225-241169)



Neu

Spulkapsel für Juki LZ-21280

Spulenkapsel auch passend für Highlead GG0068

Art.-Nr.37506
Herst.-Nr.115.11.020 (MS17A0125)



Spulkapsel für Mitsubishi

MS17A0125 mit verbesserter und patentierte Spannungstabilität

Art.-Nr.26716
Herst.-Nr.130.06.414 (91-163 263-91)



Spulkapsel für Pfaff 118 10mm #91-163 263-91

Spulenkapsel mit Bremsfeder, gerade Klappe

Art.-Nr. 59
Herst.-Nr.130.08.014 (91-010 159-91)



Spulkapsel für Pfaff 140/240 #91-010 159-91

Auch passend für viele andere Modelle wie z.B. 141,142,145 und 146, Spulenkapsel alte Nummer 91-010 158-05

Art.-Nr. 9576
Herst.-Nr.3389 (91-113 192-91)



Spulkapsel für Pfaff 141/142 FA #91-113 192-91

113192, Spulenkapsel

Art.-Nr. 9577
Herst.-Nr.130.08.460 (91-113 192-91)



Spulkapsel für Pfaff 141/142 FA #91-113 192-91

Spulenkapsel für Leder

Art.-Nr. 51
Herst.-Nr.115.00.262 (115.00.083)



Spulkapsel für Pfaff 3125 - 3370 mit Bremsfeder

CB-Spulenkapsel mit langem Finger (mit Loch) für Pfaff Kl.3125, 3135, 3336, 3337, 3339, 3370

Art.-Nr. 780
Herst.-Nr.130.06.373



Spulkapsel für Pfaff 330G,480G,560G

Spulenkapsel

Art.-Nr. 52
Herst.-Nr.115.00.087



Spulkapsel für Pfaff 34 # 6843 mit kurzem Finger

CB-Spulenkapsel mit kurzem Finger

Art.-Nr. 61
Herst.-Nr.130.08.522



Spulkapsel für Pfaff 470,1490 FA

Spulenkapsel

Art.-Nr. 7
Herst.-Nr.CP-HPF490



Spulkapsel für Pfaff
470/490

Spulenkapsel

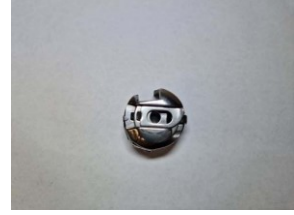
Art.-Nr. 62
Herst.-Nr.130.08.109 (91-018 348-91)



Spulkapsel für Pfaff
540,1240,1440

Spulenkapsel

Art.-Nr.44419
Herst.-Nr.BC-PF9076-NBL (HY-037)



Spulkapsel für Pfaff Umlaufgreifer 9076
mit Bremsfeder (CN)

Spulenkapsel passend für Pfaff 138, 230, 260,
337, 437, 438, 439, 461, 463, 467, 469, 481,
483, 485, 487, 489, 561, 563

Art.-Nr. 77
Herst.-Nr.130.06.172



Spulkapsel für Pfaff Umlaufgreifer 9076
mit einst. Bremsfed.

Spulenkapsel mit über Justierschraube
einstellbarer Bremsfeder passend für Pfaff 138,
230, 260, 337, 437, 438, 439, 461, 463, 467,

Art.-Nr. 55
Herst.-Nr.130.06.322 (91-167 597-91)



Spulkapsel für Pfaff Umlaufgreifer Kl.118,
937-939 MF (6mm)

Spulenkapsel mit Bremsfeder und schräger
Klappe für Maschinen bis 6mm Überstichbreite
wie z. B. Pfaff 437-439

Art.-Nr.31536
Herst.-Nr.BC-132



Spulkapsel für Seiko SK/Singer
132K/Mitsubishi DY-253

Einfache Qualität aus Asien.
Nicht für SKZ oder andere Zick - Zack -
Maschine geeignet.

Art.-Nr.31532
Herst.-Nr.S-29L



Spulkapsel für Singer 29K/296U groß mit
Stift

bobbin case big with pin

Einfache Qualität aus Asien

Art.-Nr.28489
Herst.-Nr.8603



Spulkapsel für Singer 29K-3 (kleine
Spule)

Spulenkapsel, Greifer

Art.-Nr.34179
Herst.-Nr.3405 (224441, 241404)



Spulkapsel für Singer 307G
#224441

Spulenkapsel auch passend für Singer 107G,
107W, 143W, 151W, 151K

Art.-Nr.35616
Herst.-Nr.12280 (224441)



Spulkapsel für Singer 307G #224441 CN-
Import

Spulenkapsel auch passend für Singer 107G,
107W, 143W, 151W, 151K

Art.-Nr. 65
Herst.-Nr.130.14.021



Spulkapsel für Singer 457G
NBL

Spulenkapsel

Art.-Nr.19939
Herst.-Nr.9605



Spulkapsel Global SR 9929, Adler 30-1 u.
a. (kleine Spule)

Spulenkapsel für Spulendurchmesser
15,95mm, ohne Spannungsfeder 9607 und
ohne Schraube 9606

Art.-Nr. 6
Herst.-Nr.BC-DP57



Spulkapsel Singer
457G
Spulenkapsel

Art.-Nr.44410
Herst.-Nr.BC-DBM(Z1)-NBL3 (HY-051)



Spulkapsel Umlaufgreifer groß für
Tony/Consew/Stager
Spulenkapsel gerade Klappe mit Bremsfeder.
Passend für Stager SZ-21 mit Unterklasse
BN/BNL/N/NL; Consew 146RGL; Tony 301/305;

Art.-Nr.47348
Herst.-Nr.G09-6-11 (G09-6-10)



Neu

Spulkapsel Umlaufgreifer groß mit
Bremsfeder
Spulenkapsel, auch passend Calanda PH-4445,
4445-7, PH-4410; Global WF 955; Typical GC6-
7, GC0322

Art.-Nr. 13
Herst.-Nr.BC-DB1



Spulkapsel Umlaufgreifer klein
Geradstich
Standardkapsel für viele asiatische
Schnellnäher wie Singer 95, Spulenkapsel

Art.-Nr.44413
Herst.-Nr.BC-DB1 (HY-014)



Spulkapsel Umlaufgreifer klein Geradstich
(CN)
Spulenkapsel ohne Spulenkapselbremse für viele
asiatische Schnellnäher wie Singer 95

Art.-Nr.44414
Herst.-Nr.BC-DB1-NBL1 (HY-016)



Spulkapsel Umlaufgreifer klein mit
Spulenkapselbremse (CN)
Spulenkapsel, gerade Klappe, passend für viele
Schnellnäher z.B. Pfaff 1163, Brother DB2-705,
Global 333, Juki DDL 5550, Singer 191/591 etc.

Art.-Nr.12475
Herst.-Nr.130.06.298



Spulkapsel Umlaufgreifer klein mit
Spulenkapselbremse EU
Spulenkapsel, gerade Klappe, passend für viele
Schnellnäher z.B. Pfaff 1163, Brother DB2-705,
Global 333, Juki DDL 5550, Singer 191/591 etc.

Art.-Nr. 3
Herst.-Nr.BC-DB1-NBL6



Spulkapsel Umlaufgreifer klein mit
Spulenkapselbremse Import
Standardspulenkapsel mit gerader Klappe und
Bremsfeder für viele asiatische Schnellnäher
wie z. B. Juki DDL, Brother DB2, Mitsubishi LS,

Art.-Nr.14405
Herst.-Nr.BC-DLN-NBL (HY-019)



Spulkapsel Umlaufgreifer klein NT NBL für
Pfaff, Juki (CN)
Spulenkapsel mit gerader Klappe und
Spulenkapselbremse auch für Maschinen mit
Nadeltransport. Passend für Pfaff 953,1163,

Art.-Nr.47418
Herst.-Nr.130.06.348



Neu

Spulkapsel Umlaufgreifer klein ZZ gerade
f. Barudan KF220440
Spulenkapsel mit gerader Klappe, mit
Fadenführung.

Art.-Nr.44418
Herst.-Nr.BC-DBZ(1)-NBL (HY-022)



Spulkapsel Umlaufgreifer klein ZZ gerade
mit Bremse (CN)
Spulenkapsel mit gerader Klappe, mit
Spulenkapselbremse, mit Fadenführung.
Auch passend für diverse Stickmaschinen wie

Art.-Nr.17121
Herst.-Nr.BC-DBZ(2)



Spulkapsel Umlaufgreifer klein ZZ gerade,
Schlitz für Juki
Mit Schlitzführung, gerade Klappe
Passend für viele Zick- Zack -Maschinen wie z.
B. Juki B1837-586-0A0, Spulenkapsel

Greifer für Steppstichmaschine nicht original

Art.-Nr. 1284
Herst.-Nr.HSH-7-3 (0020 001954)



Barrelgreifer für Adler 20-20 (XXL Spule)
kompl. mit Glocke; Außendurchmesser ca. 100,9mm
Auch passend für Singer 7-3 und Highlead GA

Art.-Nr.28064
Herst.-Nr.115.10.017 (40014964)



CB-Greifer für Juki
AMS
AMS-210E, AMS-210EN, AMS-221E/IP-410,
AMS-221EN/IP-420
Original-Nr. 400-14964

Art.-Nr. 1435
Herst.-Nr.112.00.025 (0005 002924)



Greifer für Adler 104,105 #0005
002924
Barellschiff mit kleiner Glocke.

Art.-Nr.31522
Herst.-Nr.KSP7-9A



Greifer für Adler 20-2, 20-7 mit
automatischer Öffnung
Große Glocke und lange Spitze. Durchmesser
ca. 76,3mm
Einfache Qualität aus Asien

Art.-Nr.35167
Herst.-Nr.130.09.800



Greifer für Adler 667
Originalnummer 0667 152014

Art.-Nr.24696
Herst.-Nr.130.08.343 (0068 150814)



Greifer für Adler 67/68
komplett
ohne Gegenspitze für mittelschweres Material.
Inkl. Spulenkapsel

Art.-Nr. 779
Herst.-Nr.130.12.026



Greifer für Adler 98 ohne
Kapsel
Original-Nr. 0098 150074/auch passend für
Adler 91,252-255,264
Singer 107.517 etc.

Art.-Nr.29361
Herst.-Nr.130.05.543



Greifer für Brother
passend für Brother DB2-B737-5; S-6200DD-
403; -405; S-7200A-405;
S-7200B-305; -045; S-7220B-405; SL-737A-5

Art.-Nr.33206
Herst.-Nr.130.09.539



Greifer für Brother
Original-Nr. SA2036-101 H.M.

Art.-Nr. 39
Herst.-Nr.130.05.414



Greifer für Brother DB2-B737
FA

Art.-Nr.36847
Herst.-Nr.3821



Greifer für Brother LS2-B837/LT2-
B837
150966-901

Art.-Nr.36848
Herst.-Nr.130.15.050



Greifer für Brother LS2-B837/LT2-
B837
1501966-901

Art.-Nr.48683
Herst.-Nr.G10-6-12



Greifer für Calanda PH-4445-
FA
ohne Spulenkapsel

Art.-Nr. 17
Herst.-Nr.HDU-211(1)



Greifer für Dürkopp 211/212
FA
Auch passend für Maschinen ohne
Fadenabschneider. Ohne Spulenkapsel

Art.-Nr. 2020
Herst.-Nr.130.13.020 (0491 012041)



Greifer für Dürkopp 291/292
kpl.
kompl. mit Spulenkapsel

Art.-Nr. 1494
Herst.-Nr.115.00.209



Greifer für Dürkopp
570

Art.-Nr. 749
Herst.-Nr.130.08.240



Greifer für Dürkopp Adler 167/267 mit
Spulkapsel
0167 001814. Auch passend Claes 233.

Art.-Nr. 2841
Herst.-Nr.130.08.662



Greifer für Dürkopp Adler 169/269
kpl.
Original # 0169 001814 / # 0269 151814

Art.-Nr. 30
Herst.-Nr.130.05.061



Greifer für Dürkopp Adler
196,296,396

Art.-Nr. 111
Herst.-Nr.HAD-204



Greifer für Dürkopp Adler
204/205/266
Barellschiff mit großer Glocke und
geschlossenem Rahmen.
Auch passend für diverse asiatische

Art.-Nr.36694
Herst.-Nr.HAD-204T



Greifer für Dürkopp Adler
204/205/266/366 Titanbeschichtet

Art.-Nr. 769
Herst.-Nr.130.05.083



Greifer für Dürkopp Adler
211,213,214,215 FA
Lieferung ohne Spulkapsel.

Art.-Nr. 770
Herst.-Nr.130.05.247



Greifer für Dürkopp Adler
212
ohne Spulenkapsel

Art.-Nr.31534
Herst.-Nr.HSH-445



Greifer für Dürkopp Adler 220 /
221
Juki LG-158/LT-591
Einfache Qualität aus China

Art.-Nr. 10
Herst.-Nr.HSH-445



Greifer für Dürkopp Adler 220 / 221
(TW)
Auch passend für: Singer 144W,145W u. Juki
LG-57, 57-1,158, 158-1
Originalnr. 0220 001814

Art.-Nr.23355
Herst.-Nr.130.13.122



Greifer für Dürkopp Adler 228-
249
Original-Nr. 0249 000861 mit Spulkapsel

Art.-Nr.23356
Herst.-Nr.130.13.123



Greifer für Dürkopp Adler 228-
249
Original-Nr. 0249 000861 ohne Spulkapsel

Art.-Nr. 31
Herst.-Nr.130.05.222 (0265 012787)



Greifer für Dürkopp Adler 265 klein #
26512787

Art.-Nr. 3034
Herst.-Nr.130.05.332 (0265 012322)



Greifer für Dürkopp Adler 265-203 #
26512322

Art.-Nr. 1432
Herst.-Nr.130.09.050



Greifer für Dürkopp Adler 271
groß
2711023

Art.-Nr. 35
Herst.-Nr.130.05.320 (0272 001123)



Greifer für Dürkopp Adler 271,272
#2721121 6mm
für Maschinen mit max. 6mm Stichtlänge. Dazu
passt die Spulenkapsel 0271 000771 schräge
Klappe

Art.-Nr.33501
Herst.-Nr.130.09.158



Greifer für Dürkopp Adler
327/367/669
Original 0367 156034
Passend für Nadelstärke NM 120-150

Art.-Nr.19134
Herst.-Nr.HAD-467TR



Greifer für Dürkopp Adler
467

Art.-Nr. 778
Herst.-Nr.130.13.251 (0467 150094)



Greifer für Dürkopp Adler 467/767 FA,
erhöhte Nase
Original-Nr. 0467 150094

Art.-Nr. 755
Herst.-Nr.130.13.265 (467 150014)



Greifer für Dürkopp Adler 467/767 ohne
FA

Art.-Nr. 38
Herst.-Nr.130.05.412



Greifer für Dürkopp Adler
523
Gute Qualität "Made in Italy".
Auch passend Global 565 / Minerva 72 /
Textima 8334 / Pfaff 118FA

Art.-Nr. 28
Herst.-Nr.130.03.040



Greifer für Dürkopp Adler
69
ohne Spulkapsel

Art.-Nr.35556
Herst.-Nr.130.13.601



Greifer für Dürkopp Adler 867 - M
Standard
Cl. 867-160146-M, Cl. 867-160446-M
Cl. 867-190145-M, Cl. 867-190445-M
Cl. 867-290445-M

Art.-Nr. 41
Herst.-Nr.130.05.477 (111-41355)



Greifer für Juki DDL 5550 FA/ 9000 Made
in Italy
DDL8700-7

Art.-Nr.28105
Herst.-Nr.110-38650



Greifer für Juki DDL 9000 Import nicht
EU
ohne Spulenkapsel

Art.-Nr.16645
Herst.-Nr.10631



Greifer für Juki DLN 415 #D1830-555-
DAB

Art.-Nr.22680
Herst.-Nr.B1830057SAO



Greifer für Juki LG-
158
Orig-Nr.B1830057SAO

Art.-Nr.15574
Herst.-Nr.130.11.000



Greifer für Juki LU -
Baureihe
Juki Nr. B1830 055 OAO
Auch passend für Singer # 240558, SEIKO /
Consew # 10655

Art.-Nr. 27
Herst.-Nr.130.01.135



Greifer für Juki LZ / Stager SZ /
Consew
Auch passend für andere asiatische Modelle
wie z. B.
Consew 98,99,199, Brother B861 oder Stager

Art.-Nr. 42
Herst.-Nr.130.05.500



Greifer für Pfaff 1181/1183 "B" EU-Import
o. Kapsel

Art.-Nr. 3100
Herst.-Nr.130.05.530



Greifer für Pfaff 1181/1183 "C" EU-Import
o. Kapsel
Sonderanfertigung für Nadelstärken > NM120.

Art.-Nr. 777
Herst.-Nr.130.08.678 (91-140 540-91)



Greifer für Pfaff 1240B,C FA #91-140 540-91 kpl. n. Orig.
mit Gegenspitze

Art.-Nr. 771
Herst.-Nr.130.08.100 (91-018 340-91)



Greifer für Pfaff 1245,540C,1290C #91-018 340-91 kpl. n. Ori
mit Spulenkapsel

Art.-Nr.12222
Herst.-Nr.130.08.280 (91-140 539-91)



Greifer für Pfaff 1245C,1445C #91-140 539-91 kpl. n. Orig.
ohne Gegenspitze

Art.-Nr. 772
Herst.-Nr.130.08.273 (91-140 538-91)



Greifer für Pfaff 1246B,1446B #91-140 538-91 kpl. n. Orig.
mit Gegenspitze

Art.-Nr. 3738
Herst.-Nr.130.08.697 (91-018 285-91)



Greifer für Pfaff 1290, 590 FA #91-018 285-91 n. Orig.
Für Maschinen mit Fadenabschneider

Art.-Nr. 1433
Herst.-Nr.130.08.000 (91-010 165-91)



Greifer für Pfaff 141-145
Auch passend 120,122,191,192, 145 H

Art.-Nr. 1434
Herst.-Nr.130.22.505 (130.22.516)



Greifer für Pfaff 1425,1426,1427,1428
Pfaff # 91-266 150-91. Bei Verwendung als #91-266 504-91muß bei Maschinen mit Rückdrehfunktion nach dem Fadenabschneiden

Art.-Nr. 47
Herst.-Nr.130.22.515 (91-176 442-91)



Greifer für Pfaff 1445 #91-176 442-91
1-teilig (ohne separate Spulkapsel).
Passend für Maschinen mit Fadenabschneider.
Auch passend für Pfaff 3587.

Art.-Nr. 32
Herst.-Nr.130.03.038



Greifer für Pfaff 238

Art.-Nr. 44
Herst.-Nr.130.08.548



Greifer für Pfaff 240 Baureihe "B"
komplett
Inklusive Spulkapsel

Art.-Nr.31529
Herst.-Nr.HPF-28 (91-004 403-91)



Greifer für Pfaff 28
Einfache Qualität aus Asien

Art.-Nr.34222
Herst.-Nr.130.03.057



Greifer für Pfaff 335 -
G
ohne Spulkapsel

Art.-Nr. 764
Herst.-Nr.115.00.074



Greifer für Pfaff 34
A,B;3125,3135,3136...
Passend auch für Pfaff Kl.
3331, 3334, 3335

Art.-Nr. 48
Herst.-Nr.115.00.076



Greifer für Pfaff 34, 3331-
3335

Art.-Nr.13863
Herst.-Nr.130.08.912



Greifer für Pfaff 345
14192 FP

Art.-Nr.31530
Herst.-Nr.HPF-5870



Greifer für Pfaff 38
groß
Einfache Qualität aus Asien

Art.-Nr. 768
Herst.-Nr.130.04.012



Greifer für Pfaff 430,830,930 m. und o.
FA
Original-Nr. 91-168 885-91. Lieferung ohne
Spulkapsel.

Art.-Nr. 43
Herst.-Nr.130.08.546



Greifer für Pfaff 441,442,448 FA
komplett
Inklusive Spulkapsel

Art.-Nr. 29
Herst.-Nr.130.04.000



Greifer für Pfaff
460/480/560/950

Art.-Nr. 746
Herst.-Nr.130.04.007



Greifer für Pfaff 460/480/560/950
FA
Original-Nr. 91-165 800-91
ohne Kapsel

Art.-Nr. 775
Herst.-Nr.130.08.518



Greifer für Pfaff 470A,B; 490A,B FA
komplett
91-119 385-91

Art.-Nr. 773
Herst.-Nr.130.08.319



Greifer für Pfaff 470A,B; 490A,B
komplett

Art.-Nr. 776
Herst.-Nr.130.08.524



Greifer für Pfaff 470B,C; 490B,C FA
komplett

Art.-Nr. 774
Herst.-Nr.130.08.451



Greifer für Pfaff 470B,C; 490B,C
komplett

Art.-Nr. 3334
Herst.-Nr.130.00.336 FB



Greifer für Pfaff 480 G FA "C/D" kpl. mit
Spulkapsel

Sonderausführung für die Verwendung von
großen Nadelstärken.

Art.-Nr. 748
Herst.-Nr.130.00.336 (91-174 475-91)



Greifer für Pfaff 480 G FA mit
Spulkapsel

Art.-Nr.35266
Herst.-Nr.130.08.670 (91-018 680-91)



Greifer für Pfaff 545 mit
Spulkapsel
91-018 680-91

Art.-Nr.30760
Herst.-Nr.130.15.189



Greifer für Seiko
Originalnr. 13719

Art.-Nr.31533
Herst.-Nr.KRT-132



Greifer für Seiko SK/Singer
132K/Mitsubishi DY-253

Komplett mit Spulkapsel.
Nicht passend für SKZ oder andere Zick - Zack-
Maschinen.

Art.-Nr.37801
Herst.-Nr.4073 (131133)



Greifer für Singer
#131133

Art.-Nr. 754
Herst.-Nr.130.11.075



Greifer für Singer 131W
103,104,110,113
Singer Nr. 236121

Art.-Nr. 747
Herst.-Nr.130.01.113



Greifer für Singer 20U / für Pfaff 114
(Cerliani)
18mm Überstichbreite/ Original-Nr. 541968

Art.-Nr. 16
Herst.-Nr.HSH-21-40



Greifer für Singer
211G/212G/212W/212U für Spule
für Spulen mit Durchmesser ca. 22mm

Art.-Nr.17360
Herst.-Nr.130.15.040 (510008)



Greifer für Singer 211G566 für Spule
28mm
einteilig mit Spulenträger (keine Spulenkapsel),
Singer Nr. 510008.
Auch passend für viele andere Singer

Art.-Nr. 46
Herst.-Nr.130.12.099



Greifer für Singer 457

Art.-Nr. 40
Herst.-Nr.130.05.416



Greifer für Singer 491/591 FA/ Juki DDL 9000 Made in Italy

Original-Nr. 544784

Art.-Nr. 1795
Herst.-Nr.HSH-31



Greifer für Singer Kl. 131W, 152W

Auch passend für Consew Kl. 228/229, Spulendurchmesser 22mm

Art.-Nr. 4459
Herst.-Nr.115.10.002



Greifer JUKI AMS 206/210/220 groß

Original Nr.: B1818-210-000

Art.-Nr. 3056
Herst.-Nr.115.10.001



Greifer Mitsubishi / für Brother CB groß

Passend Mitsubishi PLK und Brother LK3-B490.

Art.-Nr. 50
Herst.-Nr.115.00.275



Greifer Mitsubishi PLK 03BT

Auch passend für Brother LK3-B Baureihe

Art.-Nr. 767
Herst.-Nr.115.00.276



Greifer Mitsubishi PLK 0604

Passend auch für Brother LK3-B430

Art.-Nr. 2126
Herst.-Nr.130.09.097



Greifer Resta H220

Orig.Nr.: 3292990112

Art.-Nr. 45
Herst.-Nr.130.09.115



Greifer Stager SZ21 /Consew 146RBL groß

für Wellendurchmesser 7,3mm. Auch passend für Stager SZ-21 mit Unterklasse BN/BNL/N/NL

Art.-Nr. 37
Herst.-Nr.130.05.410



Greifer Textima 8332

Art.-Nr. 757
Herst.-Nr.130.05.235



Greifer Umlauf asiatisch

Durchmesser 7,94 mm. Passend für sehr viele asiatische Modelle z. B. Brother DB2, Juki DDL, Mitsubishi LS2, Singer391 etc.

Art.-Nr. 36
Herst.-Nr.130.05.376



Greifer Umlauf asiatisch FA

Standardumlaufgreifer für viele asiatische Schnellnäher wie z. B. Juki DDL+DLN, Mitsubishi LS2, Singer 691 etc.

Art.-Nr.35168
Herst.-Nr.130.10.800



Spulkapsel für Adler 667

Originalnummer 0667 152044

Art.-Nr.35169
Herst.-Nr.130.10.810



Spulkapsel für Adler
667

Originalnummer 0667 152044 mit
Fadenführung

Art.-Nr.23357
Herst.-Nr.130.13.129



Spulkapsel für Dürkopp Adler 228-
249/541-548/697

Original-Nr. 0249 000369

Greifer für Overlockmaschine nich original

Art.-Nr.21008
Herst.-Nr.110736-001



Greifer für Brother #110736-001

Art.-Nr.21594
Herst.-Nr.4250/1 (B2521-804-000)



Greifer für Brother 814 #B2521-804-000 links

Art.-Nr.26954
Herst.-Nr.S20626-001



Greifer für Brother EF4-V41A-01-5, links
Untergreifer

Art.-Nr. 828
Herst.-Nr.4989/1



Greifer für Brother Overlock M.i.Italy

Art.-Nr. 2571
Herst.-Nr.10870



Greifer für Juki 3914 #123-83501

Art.-Nr. 1497
Herst.-Nr.10871



Greifer für Juki 3914 #123-84202

Art.-Nr. 4056
Herst.-Nr.118-88401



Greifer für Juki links MO 2400/2500
118-88401

Art.-Nr.24183
Herst.-Nr.B2519-814-000



Greifer für Juki MO 814 rechts M. i. G.

Art.-Nr.17023
Herst.-Nr.118-88104 TW



Greifer für Juki MO2500 rechts
Made in Taiwan.

Art.-Nr. 4166
Herst.-Nr.118-88005



Greifer für Juki rechts MO 2404, 2416, 2500

Art.-Nr. 3692
Herst.-Nr.277010 (2)



Greifer für Pegasus # 277010(2)
#277010(2)

Art.-Nr.48823
Herst.-Nr.277017 (09-009 846-17)



Greifer für Pegasus #277017 (11)

Obergreifer / rechter Greifer auch passend Calanda UZ-9416-5/5; Global OVT436-550

Art.-Nr.25075
Herst.-Nr.277015



Greifer für Pegasus alt EX5214 277015

Art.-Nr.49119
Herst.-Nr.210358



Greifer für Pegasus E256
Auch passend für Mauser 9256

Art.-Nr.38975
Herst.-Nr.277010A (5)



Greifer für Pegasus neu EX5214 Art. 277010A (5)

Art.-Nr. 5207
Herst.-Nr.4232/1



Greifer für Pfaff / Kingtex SH7004
UL 604883(377638) Made i. Italy

Art.-Nr.13763
Herst.-Nr.164252



Greifer für Singer #164252 nicht fadenführ.
M.i.Germany

Art.-Nr.18359
Herst.-Nr.164619



Greifer für Singer #164619
M.i.Germany

Art.-Nr. 5889
Herst.-Nr.268380



Greifer für Singer #268380
M.i.Germany

Art.-Nr. 1425
Herst.-Nr.4076



Greifer für Singer Kl. 262 Kettenstich
Passend für 1 Nadel - Maschinen.

Art.-Nr.28817
Herst.-Nr.LP26



Greifer für Siruba 747, Tony 747 #LP 26
rechter Greifer / Obergreifer

Art.-Nr.31554
Herst.-Nr.2108A



Greifer für Union Special 2100,
2200
nicht fadenführend

Art.-Nr.31594
Herst.-Nr.2108B



Greifer für Union Special 2100,
2200
nicht fadenführend

Art.-Nr.29911
Herst.-Nr.204072



Greifer für Willcock & Gibbs /
Pegasus
Wilcogs-Gibs 500

Art.-Nr.44467
Herst.-Nr.2109301



Greifer für Yamato
2109301

Art.-Nr.31195
Herst.-Nr.34113



Greifer für Yamato
Y34113

Art.-Nr.18339
Herst.-Nr.34393



Greifer für Yamato
Y34393

Art.-Nr.23419
Herst.-Nr.81001706



Greifer links Altin
8515/610

Art.-Nr.25196
Herst.-Nr.204702



Greifer Mauser #204702
(4)
Made in Germany. Passend für Mauser /
Pegasus

Art.-Nr.23440
Herst.-Nr.204062 (2)



Greifer Pegasus # 204062
(2)
09-009054-19

Art.-Nr.24500
Herst.-Nr.204704 (3)



Greifer Pegasus # 204704
(3)
09-009068-98

Art.-Nr.21874
Herst.-Nr.210357



Greifer Pegasus #
210357

Art.-Nr.24416
Herst.-Nr.210359 (4)



Greifer Pegasus # 210359
(4)
09-009 616-01/ 323-810-022

Art.-Nr. 5739
Herst.-Nr.277018-C



Greifer Pegasus # 277018-C

Art.-Nr.17025
Herst.-Nr.202874 TW



Greifer Pegasus / Mauser, rechts 202874

Art.-Nr.48558
Herst.-Nr.2109322 (6209300)



Neu

Greifer rechts für Yamato AZ6020G
Obergreifer

Art.-Nr.19247
Herst.-Nr.209265-0-00



Greifer Rimoldi #209265-0-00 großes Ohr

Art.-Nr.31696
Herst.-Nr.209264000



Greifer Rimoldi #209265-0-00 kleines Ohr

Art.-Nr.15249
Herst.-Nr.204033-0-10 (27.277-075)



Greifer Rimoldi 329 links kleines Ohr

Art.-Nr.34783
Herst.-Nr.



Greifer Textima 8515 B27

Art.-Nr. 5452
Herst.-Nr.81070808



Greifer Textima 8516 links

Art.-Nr.43393
Herst.-Nr.4218



Greifer Yamato 2109320 (Import)

Art.-Nr.43394
Herst.-Nr.4218/1



Greifer Yamato 2109320 (Italy)

Art.-Nr.44055
Herst.-Nr.204963



Obergreifer (8) für W+G

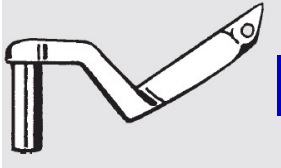
Art.-Nr.48391
Herst.-Nr.UL603380



Neu

Obergreifer (A) Kingtex SH6000 rechter Greifer

Art.-Nr.48559
Herst.-Nr.2119322 (F3)



Neu

Obergreifer (F3) für
Yamato

Art.-Nr.17003
Herst.-Nr.143733-0-01 TW



Obergreifer Brother
B956

Art.-Nr.47933
Herst.-Nr.119-99208



Neu

Obergreifer für Juki MO 2414 rechter
Greifer

Art.-Nr.17014
Herst.-Nr.B2519-804-000 TW



Obergreifer für Juki MO 804 CD4
Import

Art.-Nr.48910
Herst.-Nr.211719 (38)



Neu

Obergreifer für
Pegasus

Art.-Nr.49238
Herst.-Nr.3925 (204021-0-10)



Neu

Obergreifer für
Rimoldi

Art.-Nr.48747
Herst.-Nr.4954



Neu

Obergreifer für SIRUBA
LP26

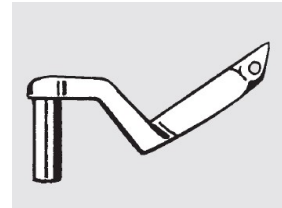
Art.-Nr.46570
Herst.-Nr.32807



Neu

Obergreifer für
Yamato

Art.-Nr.44222
Herst.-Nr.2109320



Obergreifer für Yamato AZ85XX,
AZ6020H
rechter Greifer

Art.-Nr.31901
Herst.-Nr.



Spulkapsel Textima 8345-
33

Art.-Nr.12868
Herst.-Nr.119-99307



Untergreifer für Juki MO 2400/2500
(linker Greifer)

Art.-Nr.48110
Herst.-Nr.212215 (09-009 802-28)



Neu

Untergreifer für Pegasus / Mauser Spezial
#212215

Art.-Nr.18266
Herst.-Nr.KL25



Untergreifer für Singer 862B, Siruba
747

auch passend für Singer 321c

Art.-Nr.48746
Herst.-Nr.4963



Neu

Untergreifer für SIRUBA
KL25

Art.-Nr.46569
Herst.-Nr.34392 (32790)



Neu

Untergreifer für
Yamato

Art.-Nr.17042
Herst.-Nr.202095-0-11 TW



Untergreifer Rimoldi

Art.-Nr. 2003
Herst.-Nr.39508B



Untergreifer Union Special #
39508B
Kl.39500

Greifer für Spezialmaschinen

Art.-Nr. 3232
Herst.-Nr.4280



Greifer für Lewis
Blindstich

Art.-Nr.21379
Herst.-Nr.91-180 614-05 (91-066 933-05)



Greifer für Pfaff #91-180 614-05

Art.-Nr.46530
Herst.-Nr.1870053



Greifer für Strobel 58

Art.-Nr.46450
Herst.-Nr.2109300



Greifer für Yamato AZ
8500

Art.-Nr.12386
Herst.-Nr.36-16



Greifer Lewis 150
Blindstich

Art.-Nr.21019
Herst.-Nr.XX36-16



Greifer Lewis 150
Blindstich

Art.-Nr.23442
Herst.-Nr.V220111



Greifer Maier-Unitas 121, 221,
271

Art.-Nr. 1492
Herst.-Nr.96-795 104-00/11837



Greifer Mauser Kl. 68
Blindstich

Auch passend für: Treasure BS800 Baureihe /
Alte Nr. 11837

Art.-Nr.34454
Herst.-Nr.M133



Greifer Merrow

Passend für Monti-Mac 91E, 91P

Art.-Nr.18175
Herst.-Nr.2108



Greifer Union Spezial Kl.
2200AS

Art.-Nr.22195
Herst.-Nr.72



Untergreifer Merrow Nr.
72

Viele weitere Kataloge finden Sie in unserem
Shop
www.wdn.de

